

les effets

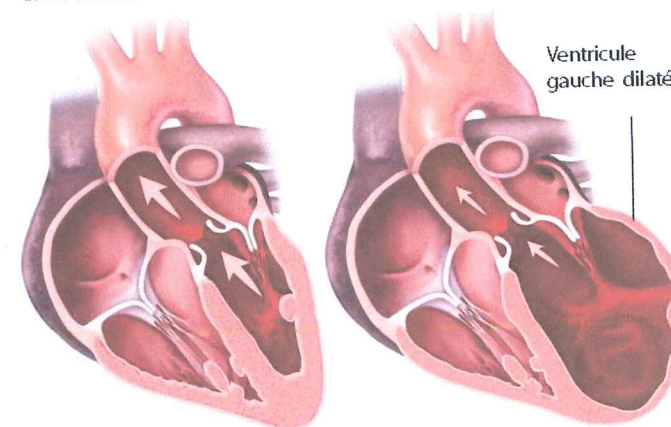
- le coeur ne peut se contracter avec assez de puissance pour pomper le sang
- cela entraîne des perturbations dans l'écoulement du sang car ils ne reçoivent pas assez de nutriments et d'oxygène
- sensation d'extrême fatigue et se fatigue pour rien ex monter des escaliers
- les reins ne fonctionnent pas bien, il y a une accumulation de liquide dans le corps en particulier dans les pieds
- respiration difficile (la nuit, couché)

facteurs de risques

- génétique
- hypertension artérielle
- diabète
- mode de vie
- crise cardiaque

Coeur normal

Cardiomyopathie dilatée



il y a trois sortes :

- droits
- gauche
- total

Insuffisance Cardiaque

définition

C'est le coeur qui ne peut plus remplir son rôle de pompe et donc les organes ne peuvent plus recevoir les nutriments et l'oxygène nécessaire



maladies liées

- hypertension artérielle
- infarctus du myocarde
- embolie pulmonaire

évolutions

- mort subite
- mort par asphyxie
- insuffisance de tout l'organisme

30% des personnes atteint de cette maladie décèdent dans la première année de traitement

Traitement

- pratiquer une activité physique régulière
- manger sainement
- éviter de prendre du poids
- renoncer de manière définitive au tabac
- apprendre à aménager sa vie pour être moins stressé