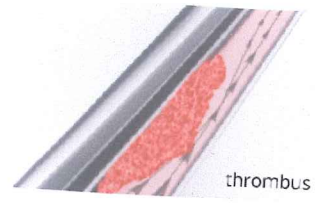
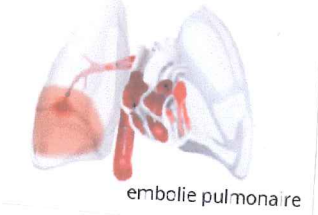


C'est la migration d'un ou plusieurs caillots dans le sang avec l'arrêt en un endroit de la circulation. L'embolie pulmonaire est donc veineuse ou artérielle.

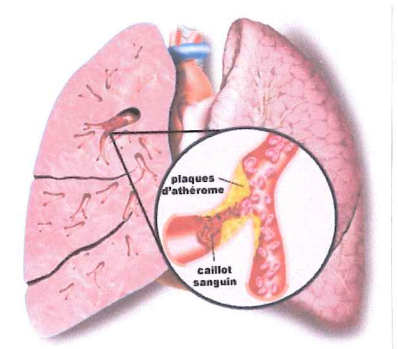


thrombus

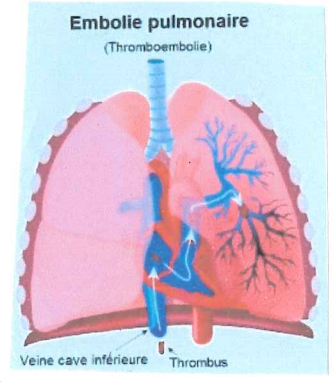


embolie pulmonaire

- cancers
- obésité
- l'immobilisation prolongée



plaques d'athérome
caillot sanguin



Veine cave inférieure Thrombus

DEFINITION

Embolie pulmonaire

conséquences

- insuffisance cardiaque
- troubles de respiration
- le cœur envoie trop de sang dans les artères

150'000 personnes atteintes de cette maladie
20'000 décès par an
3^{ème} cause de décès cardiovasculaire

facteurs de risques

5 grands groupes

- les thrombo-embolies (caillot de sang)
- les embolies athéromateuses (paroi)
- les embolies gazeuses (gaz)
- les embolies graisseuses (gouttelettes de graisse)
- les embolies cellulaires (cellules cancéreuses)

symptômes

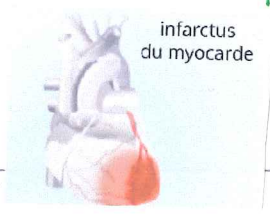
- essoufflement
- douleur à la poitrine
- toux
- malaise
- fièvre
- arrêt cardiaque
- crachat de sang
- chute de pression

maladies ressemblantes

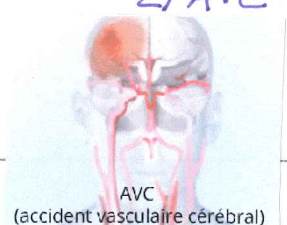
- 1) Infarctus : même schéma d'action mais avec le cœur
- 2) AVC : même schéma d'action mais avec le cerveau

schéma d'action

- Si l'obstruction par le caillot dure :
- pas longtemps => OK
 - un certain temps => séquelles
 - longtemps => mort



infarctus du myocarde



AVC (accident vasculaire cérébral)

Sources : santé pratique .FR / planète santé / embolie pulmonaire / santé. lefigaro. FR / abrégé de pathologie → Eric Lambert (livre)