

Dans la vie de tous les jours les personnes atteintes d'une CIV ne doivent pas pratiquer de sport violent, participer à des compétitions. C'est une des seules maladies cardiaques où la grossesse est contre-indiquée car elle peut aggraver le cas de la patiente, tuer le fœtus et même la mère!

Si la CIV est petite elle se referme seule par contre si elle est trop grande il faut faire une intervention consistant à boucher le trou avec un bouchon de plastique.

l'hypertension pulmonaire est une surtension artérielle due au surplus de sang dans l'artère pulmonaire lors du shunt gauche-droite (cf image 2)

Une CIV est un trou d'origine génétique entre les ventricules qui a pour conséquence un mélange du sang oxygéné et du sang rempli de CO2 et un surplus de sang vers les poumons ou un manque d'oxygène dans le corps cela dépend du shunt\*

décoloration appelée cyanose



Communication inter-ventriculaire CIV

traitement

conséquences

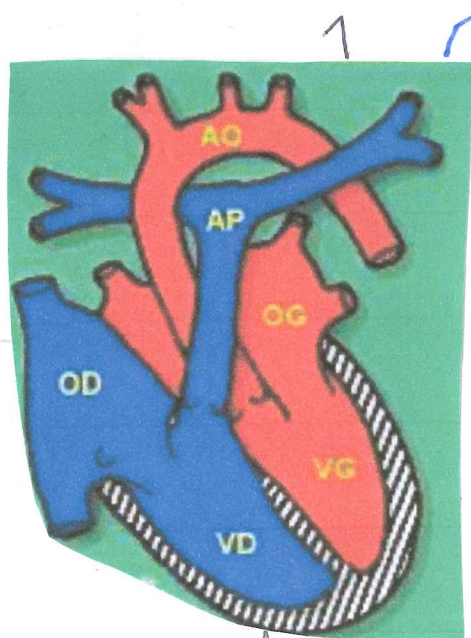
insuffisance cardiaque

endocardite

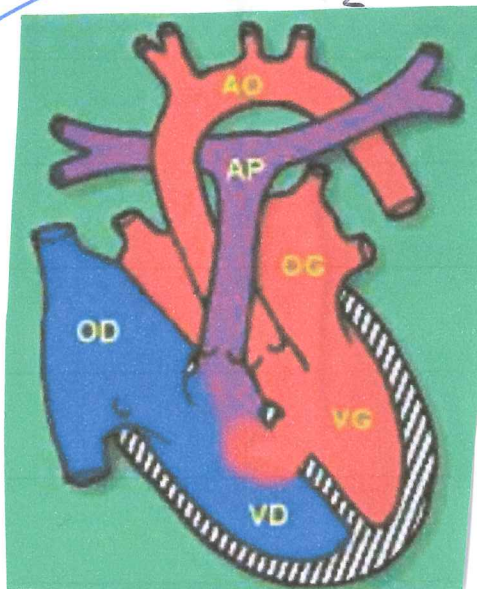
images

schéma

sources



normal



CIV shunt gauche-droite



CIV shunt droite-gauche

le syndrome d'Eisenmenger: le sang desoxygéné passe dans le corps et amène à une décoloration, à un manque d'oxygène, des lèvres, des doigts et des orteils. Cela se modifie lors d'un shunt droite-gauche (cf photo cyanose et schéma 3)

glossaire  
shunt: poussée de sang entre les ventricules

sur 1001.com  
wikipédia.fr  
doctissimo.fr  
google images